

# बेबीनार का विषय KmPlot के उपयोग से गणित को दृष्टिगत करना "



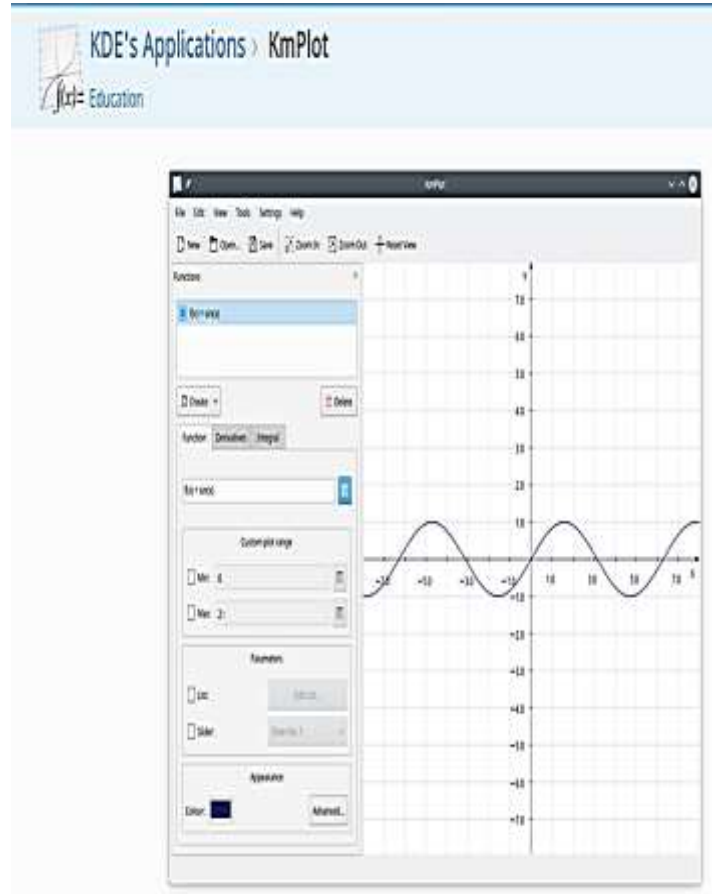
## आर पी बडोनी

राष्ट्रीय आई सी टी  
पुरुस्कार प्राप्त शिक्षक 2012  
राष्ट्रीय पुरुस्कार प्राप्त शिक्षक 2019

प्रवक्ता भौतिकी  
राजकीय इन्टर कॉलेज  
मिसरास पट्टी,  
देहरादून, उत्तराखंड

# KmPlot

- KmPlot क्या है ?
- इस ऐप्लिकेशन को कौन प्रयोग कर सकते हैं ?
- यह कक्षा शिक्षण में कितनी उपयोगी हो सकती है?



# KmPlot KDE-डेस्कटॉप के लिए एक गणितीय फ़ंक्शन प्लॉटर है।

आप एक साथ अलग अलग गणितीय फलनों को ड्रॉ कर सकते हैं और जोड़ कर नया फलन तैयार कर सकते हैं। kmplot पोलर और बीजगणित के सभी व्यंजकों को समझने में सहायक है और सभी ग्राफ को सही स्केल पर दर्शाया जा सकता है साथ ही प्रिन्ट कर सकते हैं।

इस ऐप्लिकेशन का उपयोग कक्षा शिक्षण, किसी भी स्तर के विद्यार्थियों, शिक्षकों, वैज्ञानिकों या डॉक्टर के लिए उपयोगी होता है। यह Geogebra एप की तरह ही गणित और विज्ञान में ऐनमैटिड ग्राफ के लिए भी प्रयोग में लाया जा सकता है।

Source:

<https://www.kde.org/>

## कुछ अन्य महत्वपूर्ण अनुप्रयोग मे :

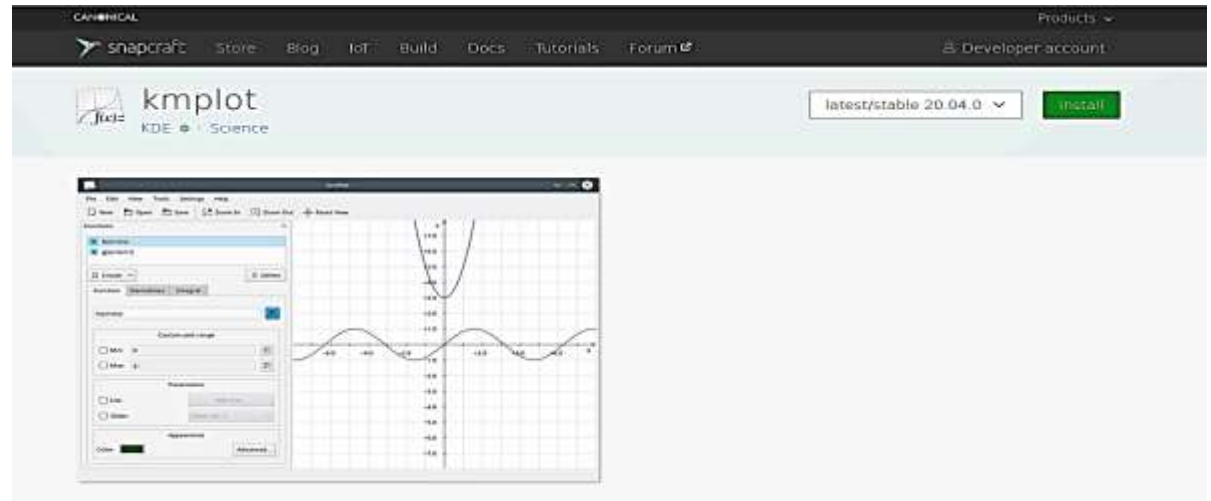
- कई अन्य प्रकार के ग्राफ प्लॉट करने मे different plot types (functions, parametric, polar)
- उच्च विन्यास की दृश्य व्यवस्था करने मे (highly configurable visual settings (plot line, axes, grid)
- विभिन्न आउट पुट जैसे BMP ,PNG और scalable vector graphics (SVG) मे एक्सपोर्ट
- यह ड्रॉ कर सकता है अवकलन और समाकलन के लिए ग्राफिकल चित्रण (ability to draw the 1st and 2nd derivative and the integral of a plot function)

Source:  
<https://www.kde.org/>



KDE दुनिया भर के सॉफ्टवेयर इंजीनियर ,वैज्ञानिकों,लेखकों ,और सृजनशील लोगों का समूह है जो मुफ्त सॉफ्टवेयर विकसित कर रहे हैं । आप और हम सभी KDE समूह के साथ अपना योगदान दे सकते हैं

**Visit** <https://www.kde.org/> for more information about the KDE community and the software we produce.





Products

Develop

Get Involved

Donate

# KDE's Applications > Education

## Education

### Applications



Artikulate  
Artikulate Pronunciation  
Trainer



Blinken  
Memory Enhancement Game



Cantor  
Frontend to Mathematical  
Software



GCompris  
Educational Game for Children



KAlgebra  
Graph Calculator



Kalzium  
Periodic Table of Elements



Kanagram  
Letter Order Game



KBibTeX  
BibTeX Editor



KBruch  
Exercise Fractions



KGeography  
Geography Trainer



KHangMan  
Hangman Game



Kig  
Interactive Geometry



Kiten  
Japanese Reference/Study Tool



Klettres  
Learn The Alphabet



KmPlot  
Mathematical Function Plotter



KStars  
Desktop Planetarium



KTouch

Touch Typing Tutor



KTurtle

Educational Programming Environment



KWordQuiz

Flash Card Trainer



LabPlot

Plotting and Data Analysis Software



Marble

Virtual Globe



Minuet

Music Education Software



Parley

Vocabulary Trainer



Rocs

Rocs Graph Theory



Step

Interactive Physical Simulator



KDE Patrons

CANONICAL

Google

SUSE

Qt The Qt Company

BlueSystems

private internet access

HAUTE COUTURE

Donate to KDE [Why Donate?](#)

Donate via PayPal

[Other ways to donate](#)

Visit the KDE MetaStore

Show your love for KDE! Purchase books, mugs, apparel, and more to support KDE.

[Click here to browse](#)

Products

[Plasma](#)

Develop

[TechBase Wiki](#)

News &amp; Press

[Announcements](#)

Resources

[Community Wiki](#)

Destinations

[KDE Store](#)

# कैसे उपयोग करेंगे KmPlot ?

## KmPlot के फीचर

<https://edu.kde.org/kmplot/>



File Edit View Tools Settings Help

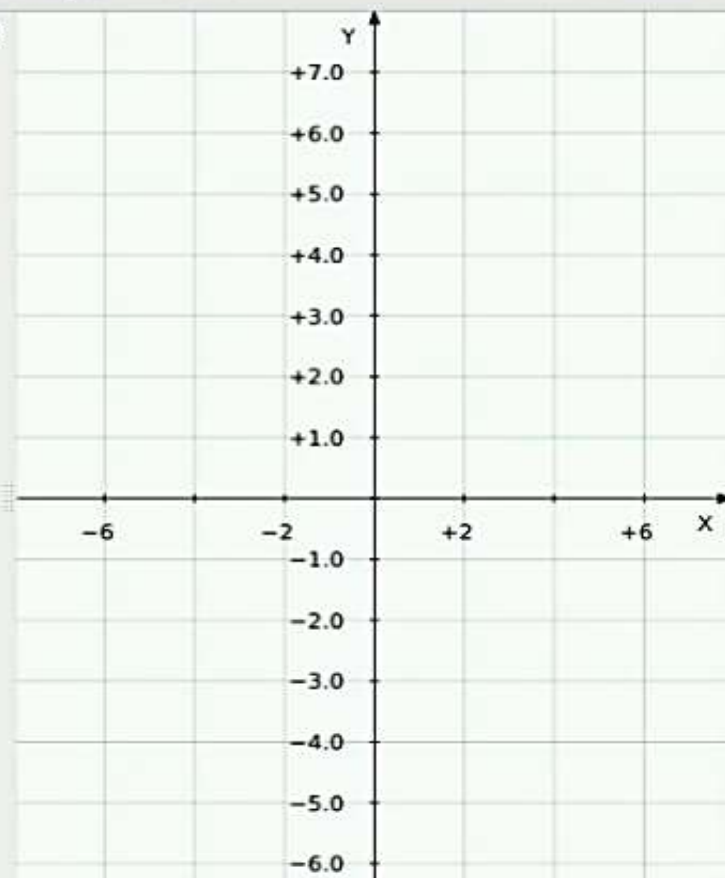
New Open Save Zoom In Zoom Out Reset View

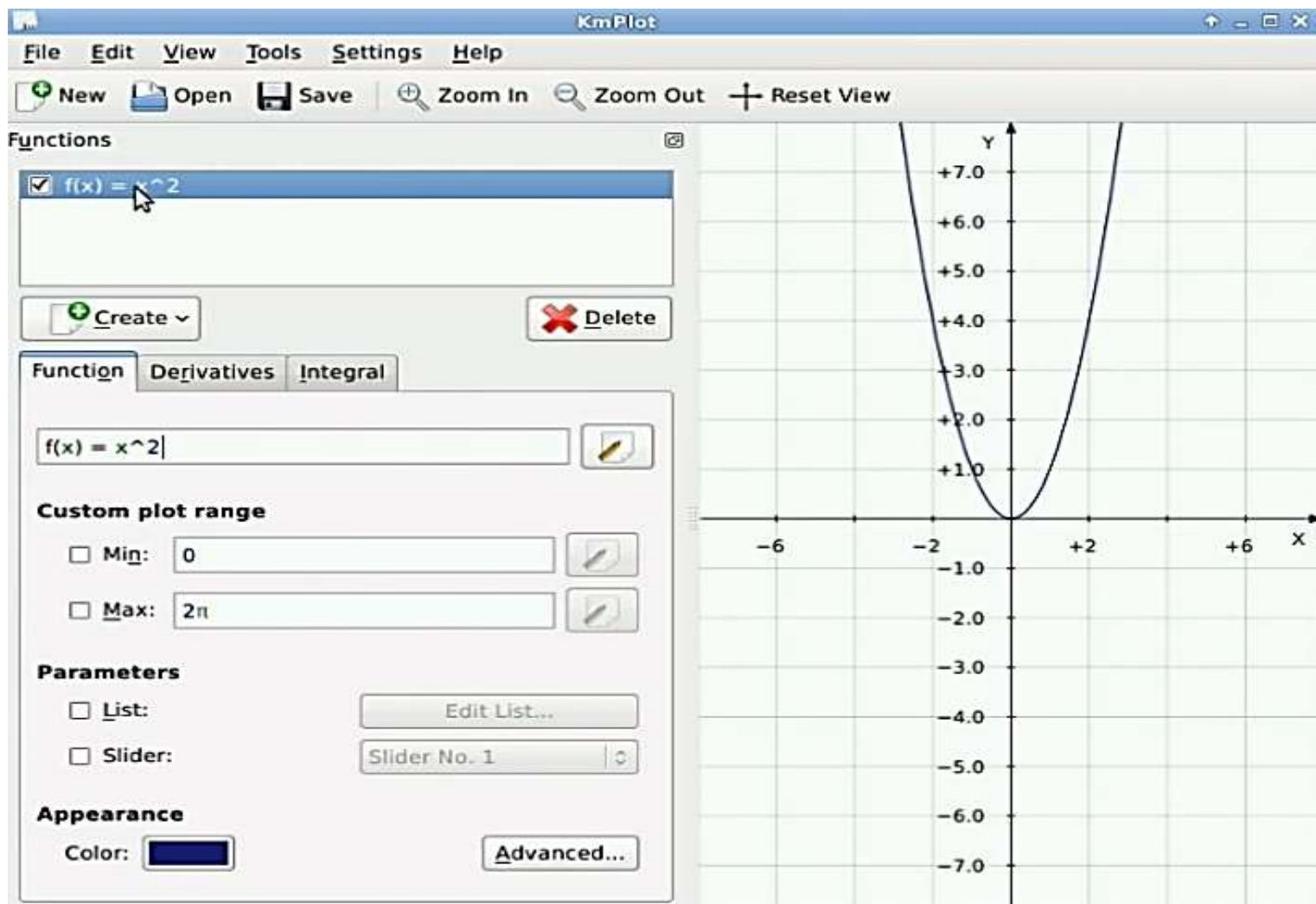
Functions

Create ▾

- Cartesian Plot
- Parametric Plot
- Polar Plot
- Implicit Plot
- Differential Plot

Delete





Functions

$f(x) = x^2$

$g(x) = \cos(x)$

Create ▾

Delete

Function

Derivatives

Integral

$g(x) = \cos(x)$

Custom plot range

Min:

0

Max:

$2\pi$

Parameters

List:

Edit List...

Slider:

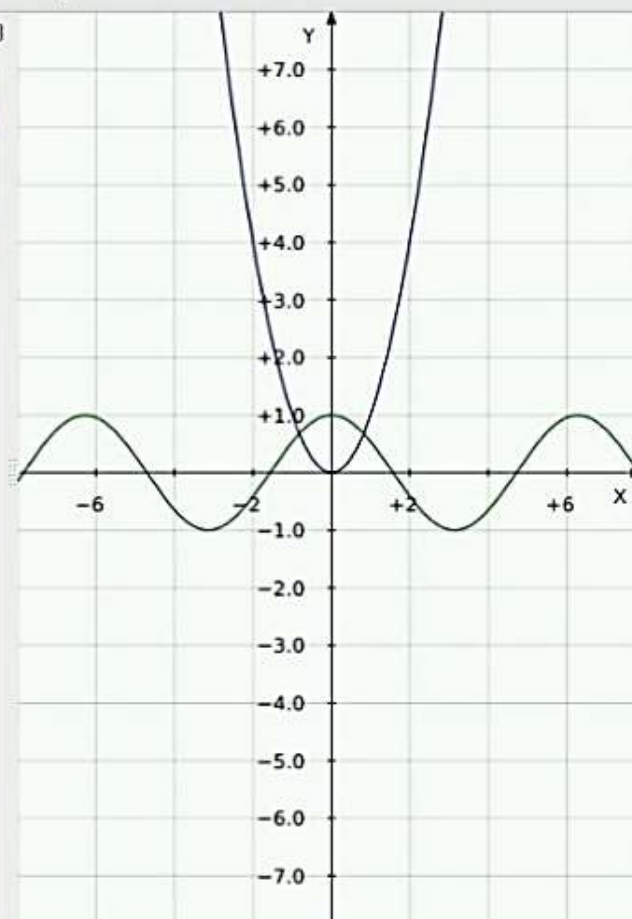
Slider No. 1

Appearance

Color:



Advanced...



File Edit View Tools Settings Help

New Open Save Zoom In Zoom Out Reset View

Functions

parabola(x) = x<sup>2</sup>

g(x) = cos(x)

Create

Delete

Function

Derivatives

Integral

g(x) = cos(x)

Custom plot range

Min: 0

Max: 2π

Parameters

List:

Edit List...

Slider:

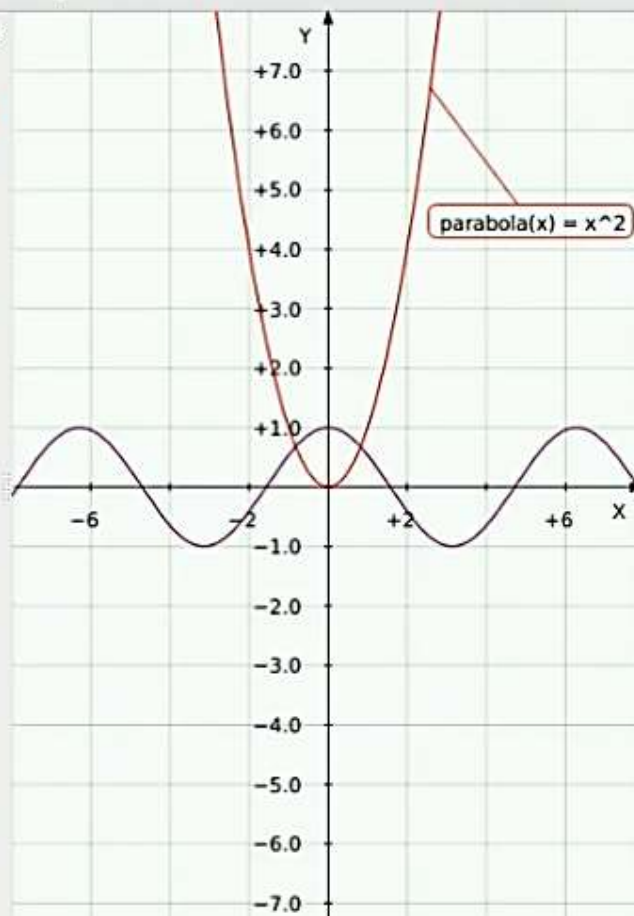
Slider No. 1

Appearance

Color:

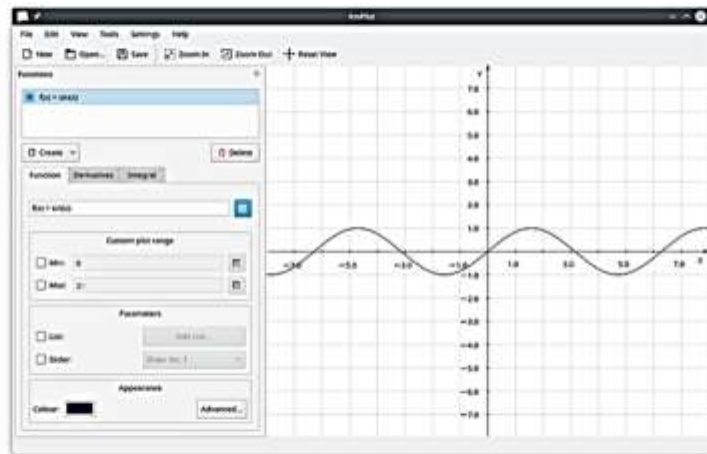


Advanced...



# KDE's Applications > KmPlot

Install on Linux



KmPlot is a program to plot graphs of functions, their integrals or derivatives. The graphs can be colored and the view is highly configurable, is scalable, and can be zoomed. The program features a powerful mathematical parser, different plot types (cartesian, parametric, polar, implicit, differential), and provides simple mathematical tools like for finding maximum/minimum of a function. Parametrized functions can be visualized by adjusting the variable parameter via a slider. Plots can be exported as bitmap format pictures (BMP, PNG) and can be printed.



## Details for KmPlot

[Project website](#)

## License

GPL-2.0+

## Get Help

[KmPlot Handbook](#)

[KDE Community Forum](#)

# KmPlot को Linux वातावरण में installation करना

## Install kmplot on your Linux distribution

Choose your Linux distribution to get detailed installation instructions. If yours is not shown, get more details on the [installing snapd documentation](#).



Arch Linux



CentOS



Debian



elementary OS



Fedora



KDE Neon



Kubuntu



Linux Mint



openSUSE



Red Hat Enterprise Linux



Ubuntu



**अभ्यास सत्र : KmPlot**

**Hands on session  
video handout is available here  
विडिओ संलग्न**